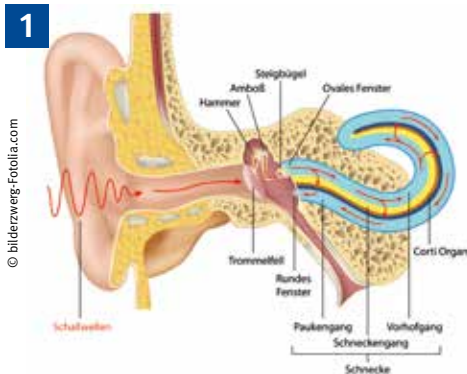


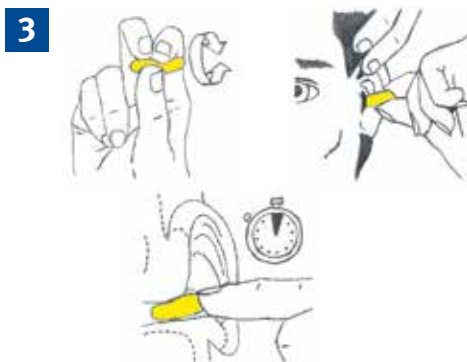
Sicheres Arbeiten mit Gehörschutz in Lärmbereichen



Lärm kann zu bleibenden Gehörschäden (Schwerhörigkeit, Taubheit, Ohrgeräusch) führen.



Hinweise auf Lärmbereiche beachten.
Gehörschutz immer und ununterbrochen tragen!



Nur bei richtigem Sitz von Gehörschutzstöpseln wird optimaler Schutz erreicht.



Bei Kapselgehörschutz auf dichten Sitz der Dichtungsringe achten. Gilt besonders für Personen, die eine Brille tragen (besser Gehörschutzstöpsel verwenden).



Gehörschutz auch bei kurzzeitigen lärmintensiven Arbeiten, z. B. mit Handmaschinen, tragen.



Auf Hygiene achten. Gehörschutzstöpsel sind Einmalprodukte. Dichtkissen von Gehörschutzkapseln regelmäßig reinigen und bei Verhärtung und Beschädigung austauschen.

Unterweisung in das sichere Arbeiten in Lärmbereichen

Folgende Personen wurden anhand der umseitigen Ausführungen in das sichere Arbeiten mit Gehörschutz in Lärmbereichen unterwiesen.

Ihnen steht folgender persönlicher Gehörschutz zur Verfügung:

- Gehörschutzkapseln

- vor Gebrauch zu formende Gehörschutzstöpsel

- fertig geformte Gehörschutzstöpsel

-

Zusätzlich wurden sie auf folgende betriebliche Regelungen hingewiesen:

-

-

-

Name, Vorname	
Inhalt der Unterweisung (hier Bildnummern eintragen)	
Datum	Unterweisung bestätigt

Name, Vorname	
Inhalt der Unterweisung (hier Bildnummern eintragen)	
Datum	Unterweisung bestätigt

Name, Vorname	
Inhalt der Unterweisung (hier Bildnummern eintragen)	
Datum	Unterweisung bestätigt

Name, Vorname	
Inhalt der Unterweisung (hier Bildnummern eintragen)	
Datum	Unterweisung bestätigt