

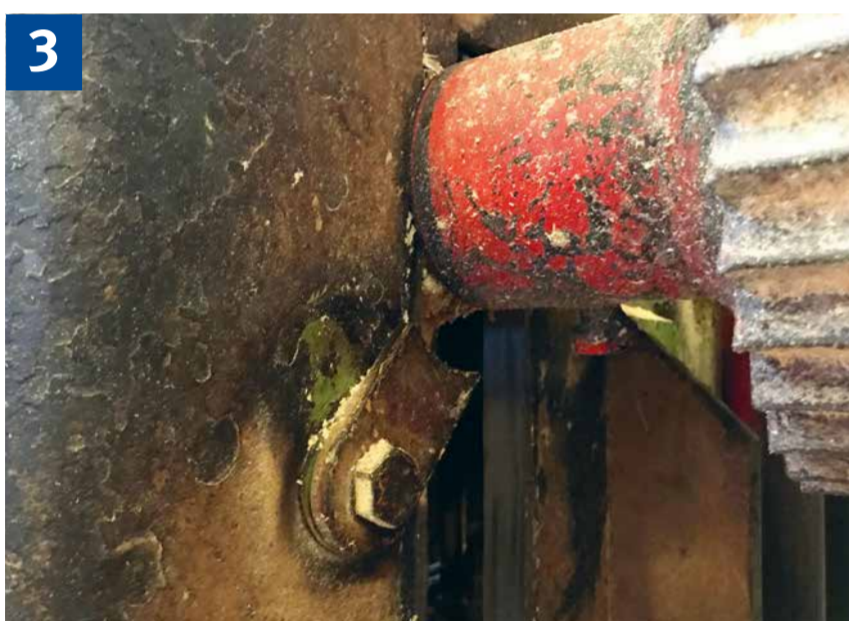
Sicheres Arbeiten in Gattersägewerken



1 Trennende Schutzeinrichtungen mit Verriegelungseinrichtung



2 Störungsbeseitigung am Spaltkeil, Auszugswalzen mit Griff



3 Sicherung der oberen Druckwalze gegen Absinken durch eingeschwenkte mechanische Sperre



4 Formschlüssige Sicherung gegen Herabsinken des Sägerahmens



5 Spannen der Sägeblätter von geeigneter Standfläche aus



6 Beim Aufgeben an der Mehrblattsäge Schürze als Rumpfschutz tragen.



7 Eine leichtgängige Rückschlagsicherung umschließt das Werkstück lückenlos und verhindert das Heraus-schleudern von Splintern.



8 Fördereinrichtung mit sicherem Übergang

Allgemeines

Bei häufigen Störungen die Vorgesetzten informieren, damit die Störungsursache beseitigt werden kann.

Vertikalsägegatter

- Beim Abnehmen der Seitenware und Hauptware nicht an den Umfang antriebener Walzen greifen (siehe Bild 2).
- Bei Störungen an Seitenwaren-Auszugswalzen entweder Griff benutzen oder Walzenantrieb abschalten (siehe Bild 2).
- Nicht zwischen Schnittholz und Spaltkeil greifen oder stellen, ggf. Gattervorschub abschalten (siehe Bild 2) oder Hilfsmittel benutzen.
- Beim Sägeblattwechsel vor Beginn der Arbeiten obere Druckwalzen (siehe Bild 3) und Sägerahmen formschlüssig (siehe Bild 4) gegen Absinken sichern.
 - Zu verwendende Werkzeuge auf Beschädigungen prüfen und ggf. austauschen.
 - Handschuhe tragen.

Vorkappsägen

- Die automatischen Vorkappsägen auf der Gatter-Ausschubseite durch trennende Schutzeinrichtungen mit Verriegelungseinrichtung absichern. (Siehe Bild 1)

Mehrblattkreissäge (Doppelsäumer)

- Rückschlagsicherung leichtgängig und scharfkantig halten.
- Abstand zwischen Gliedern und Werkstückführungsfläche darf nicht größer als 1 mm sein.
- Lederschürze mit Drahtgewebeverstärkung tragen (siehe Bild 6).

Fördereinrichtungen

- Beim Entstören vor Einsteigen die Fördereinrichtungen abschalten.
- Vorgesehene Zugänge/Übergänge benutzen (siehe Bild 8).

Bild 1, 3, 5 und 8 Kiefern Bohm GmbH & Co KG
Bild 2 Sägewerk Erich Reichert
Bild 4 Simon Möhringer Anlagenbau GmbH
Bild 6 BGHM
Bild 7 BGHM

Bestell-Nr. PLA-026/02.2020