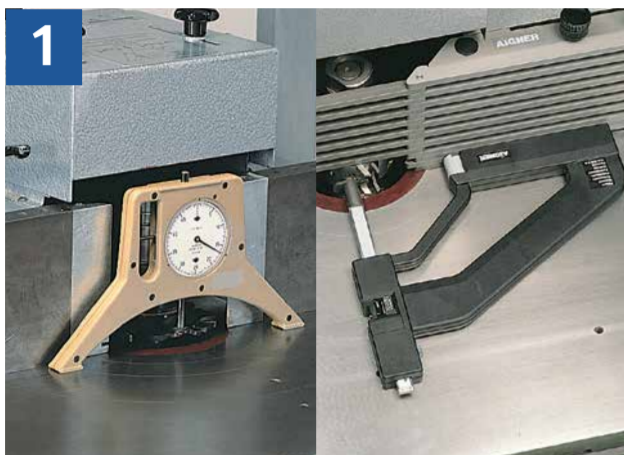
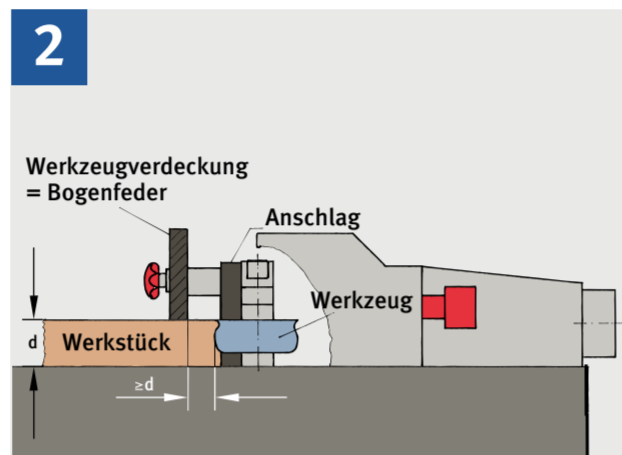


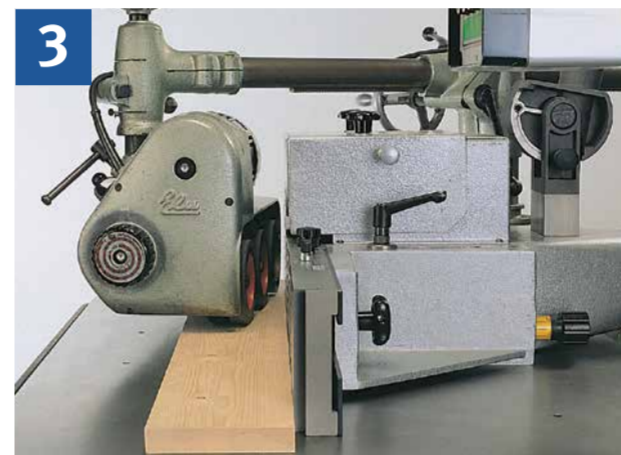
# Sicheres Arbeiten an Tischfräsmaschinen



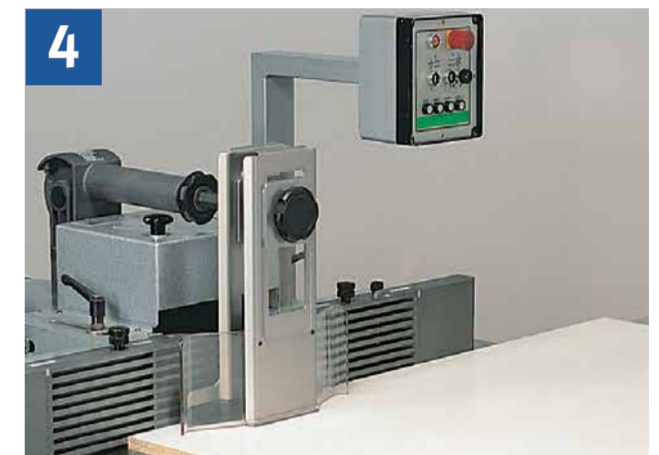
1 Einstellen von Fräshöhe und Frästiefe mit Messuhr



2 Werkzeugverdeckung soll den Schneidkreis des Fräswerkzeugs im Arbeitsbereich mind. um die Werkstückdicke überragen.



3 Fräsen von geraden Werkstücken am Anschlag mit Vorschubapparat



4 Fräsen von breiten Werkstücken am Anschlag mit Druck- und Schutzvorrichtung



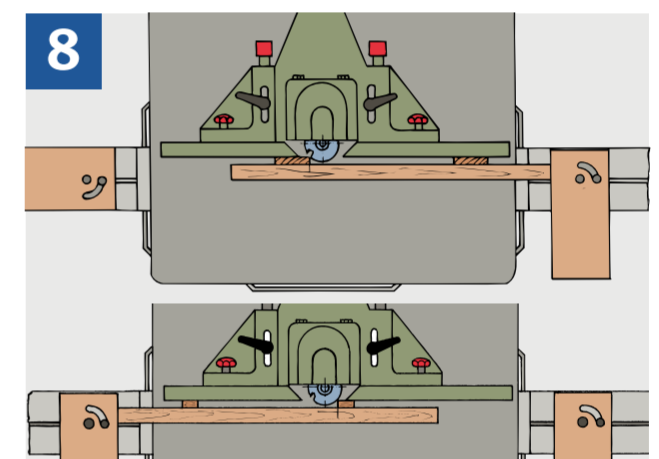
5 Fräsen von kleinen Werkstücken am Anschlag mit Druck- und Schutzvorrichtung und Schiebeh Holz



6 Fräsen von kleinen Werkstücken am Anschlag mit Bogenfeder und Schiebeh Holz



7 Fräsen von Querseiten mit durchgehendem Anschlag, Bogenfeder und Schiebeh Holz



8 Einstellen der Queranschlätze beim Einsetzfräsen nach Ein- und Aussetzpunkt



9 Einsetzfräsen großer Werkstücke mit Rückschlagsicherung

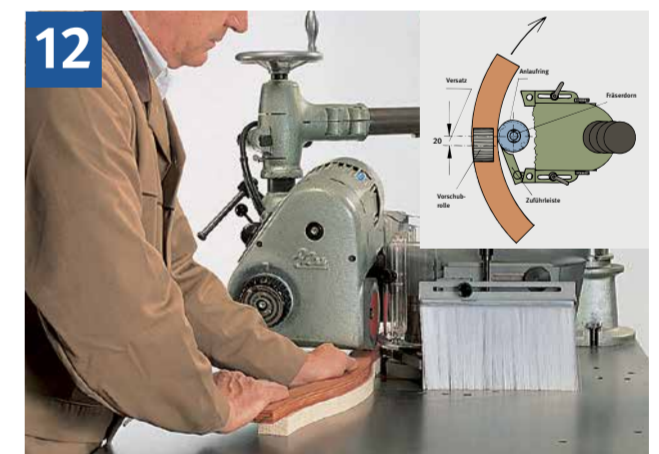
Bilder: BGHM



10 Einsetzfräsen kleiner Werkstücke mit Spannrolle und Rückschlagsicherung



11 Fräsen von geschweiften Werkstücken mit Anlaufring und Bogenfräshaube



12 Fräsen von geschweiften Werkstücken mit Anlaufring, Bogenfräshaube und Vorschubapparat (nur 1 Rolle)

## Allgemeines

- Vor Reinigungs- und Wartungsarbeiten Maschine abschalten und gegen unbeabsichtigtes Einschalten sichern.
- Beschäftigungsbeschränkung beachten.
- Eng anliegende Kleidung tragen.
- Sicherheitsschuhe und Gehörschutz benutzen.
- Beim Verlassen des Arbeitsplatzes Maschine ausschalten.

## Werkzeuge

- Nur Fräswerkzeuge mit der Kennzeichnung MAN, BG-TEST oder Handvorschub verwenden. Dies gilt auch dann, wenn Arbeiten

mit Vorschubapparat oder Schiebeschlitzen durchgeführt werden.

## Einstellen

- Fräswerkzeuge, Fräsdorn-Mutter und Zwischenringe nicht direkt auf den Maschinentisch ablegen.
- Tischöffnung durch Einlegeringe so weit wie möglich schließen.
- Drehzahl nach Werkzeugangabe einstellen. Beim Aufspannen Fräsdorn-Mutter voll ausnutzen.
- Mit Einstellvorrichtung Fräshöhe und Frästiefe einstellen.

- Werkzeugverdeckungen und Druck- und Schutzvorrichtungen anbringen.
- Für große Werkzeuge Tischvergrößerungen anbringen.
- Für Einsetzarbeiten Rückschlagsicherung anbringen.

## Möglichst Vorschubapparat verwenden, auch beim Probefräsen.

## Betreiben

- Vorrichtungen verwenden, auch wenn nur ein Werkstück bearbeitet wird.
- Beim Werkstückvorschub Hände mit geschlossenen Fingern flach auf das Werkstück legen.

- Zum Nachschieben Schiebeh Holz verwenden.
- Splitter und Späne nicht mit der Hand entfernen.
- Maschine nur mit Absaugung betreiben.
- Maschine nur so verwenden, wie es der Hersteller in der Bedienungsanleitung vorsieht. Im Zweifel an den Hersteller wenden.

Weitere Informationen finden Sie in „Holzbearbeitungsmaschinen TSM“ [www.bghm.de](http://www.bghm.de)