

PSYCHISCHE BELASTUNG
Soziale Beziehungen



*Wie gestalten wir
soziale Beziehungen?*



Die Qualität von Beziehungen ist ein Thema für „Softies“ – ein unwichtiges und teilweise auch lächerliches Thema.

Jeder achtet nur auf sich.

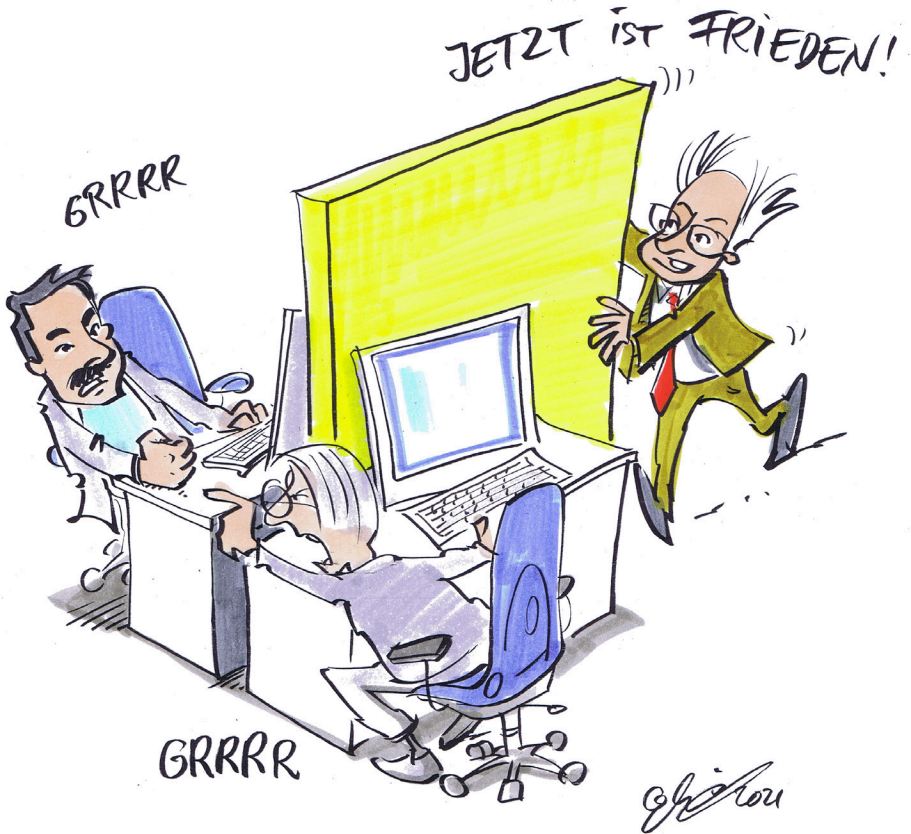
Gespräche kosten nur Zeit.

Die Leute sollen Leistung erbringen.

PSYCHISCHE BELASTUNG
Soziale Beziehungen



*Wie gestalten wir
soziale Beziehungen?*



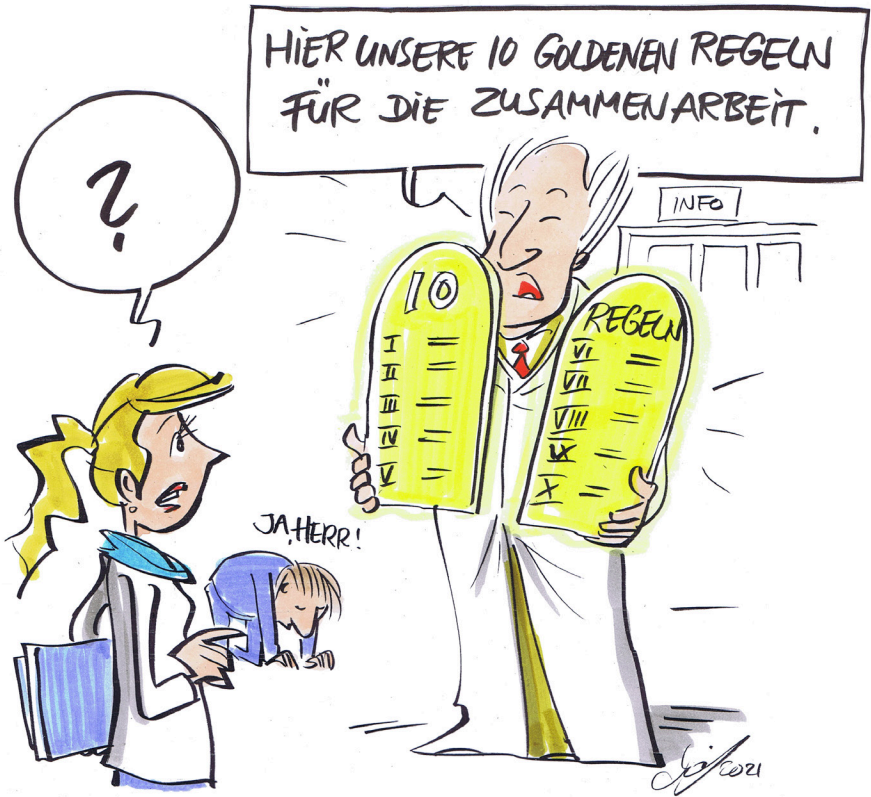
Führungskräfte sind unsicher, wie sie mit Konflikten oder anderen Fragen des sozialen Miteinanders umgehen sollen und klammern sie aus. Es gibt viele unterschwellige Konflikte, die sich manchmal entladen.

Dann werden sie notgedrungen besprochen.

PSYCHISCHE BELASTUNG
Soziale Beziehungen



*Wie gestalten wir
soziale Beziehungen?*



Für ein gutes Miteinander gibt es Leitlinien. Diese regeln, wie die Beschäftigten miteinander umgehen sollen. Die Umsetzung wird aber nicht thematisiert. In der Realität ist Führungsqualität von den handelnden Personen abhängig. Ein respektvoller Umgang ist daher nicht überall gegeben.

PSYCHISCHE BELASTUNG
Soziale Beziehungen



*Wie gestalten wir
soziale Beziehungen?*

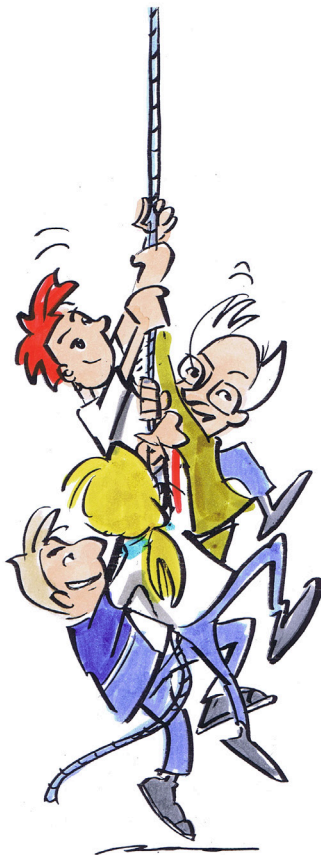


Ein gutes soziales Miteinander wird von allen als Grundlage für Leistungsfähigkeit und Gesundheit gesehen. Die Gestaltung der Zusammenarbeit ist Führungsaufgabe. Führungskräfte sind darin geschult. Zusammen mit den Mitarbeitervertretungen sorgen sie für ein positives Miteinander.

PSYCHISCHE BELASTUNG
Soziale Beziehungen



*Wie gestalten wir
soziale Beziehungen?*



J. 2021

Die Arbeit wird so organisiert, dass vielfältige hierarchie- und funktionsübergreifende Beziehungen aufgebaut werden und soziale Netzwerke entstehen können.

Die Qualität der Arbeitsbeziehungen, Zusammenarbeit und Kommunikation wird regelmäßig hinterfragt. Man achtet aufeinander und zieht an einem Strang.