

PERSÖNLICHE SCHUTZAUSRÜSTUNG

Gehörschutzstöpsel: Wie benutze ich sie richtig?

ZU FORMENDE GEHÖRSCHUTZSTÖPSEL

(z. B. bei Arbeiten im Lärmbereich ohne Anforderung an Klangqualität)

FERTIG GEFORMTE GEHÖRSCHUTZSTÖPSEL

(z. B. bei Arbeiten im Lärmbereich ohne Anforderung an Klangqualität)



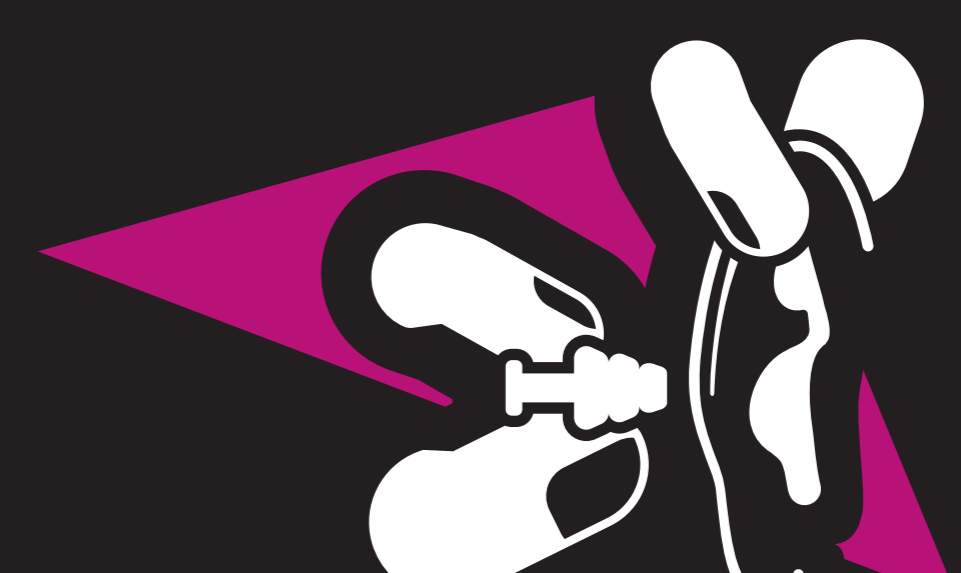
1.
HÄNDE WASCHEN



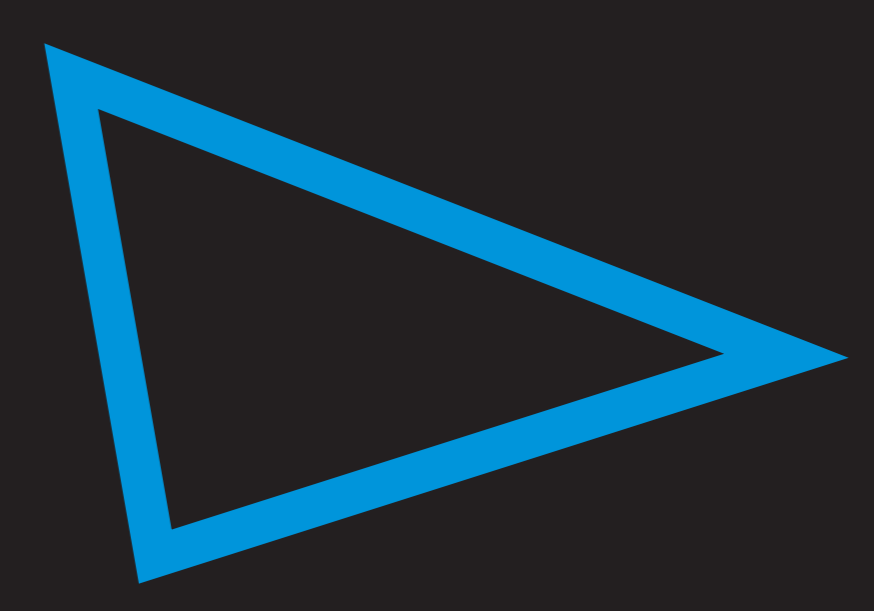
2.
STÖPSEL ROLLEN STÖPSEL REINIGEN & TROCKNEN



3.
STÖPSEL RICHTIG EINSETZEN



4.
STÖPSEL 30 SEKUNDEN HALTEN



5.
STÖPSEL KORREKT TRAGEN



EINWEGSTÖPSEL:
Nur mit sauberen Fingern rollen, Ohrkanal durch leichtes Ziehen begradigen, ca. 30 Sek. Finger auf Stöpsel lassen



EINSETZEN PRAKTISCH ÜBEN!

MEHRWEGSTÖPSEL:
Reinigen und vor Einsetzen trocknen, Verbindungsschnur im Nacken (Achtung Unfallgefahr)

PERSÖNLICHE SCHUTZAUSRÜSTUNG

Gehörschutzstöpsel: Wie benutze ich sie richtig?

ZU FORMENDE GEHÖRSCHUTZSTÖPSEL

(z. B. bei Arbeiten im Lärmbereich ohne Anforderung an Klangqualität)

FERTIG GEFORMTE GEHÖRSCHUTZSTÖPSEL

(z. B. bei Arbeiten im Lärmbereich ohne Anforderung an Klangqualität)



1.

HÄNDE WASCHEN



2.

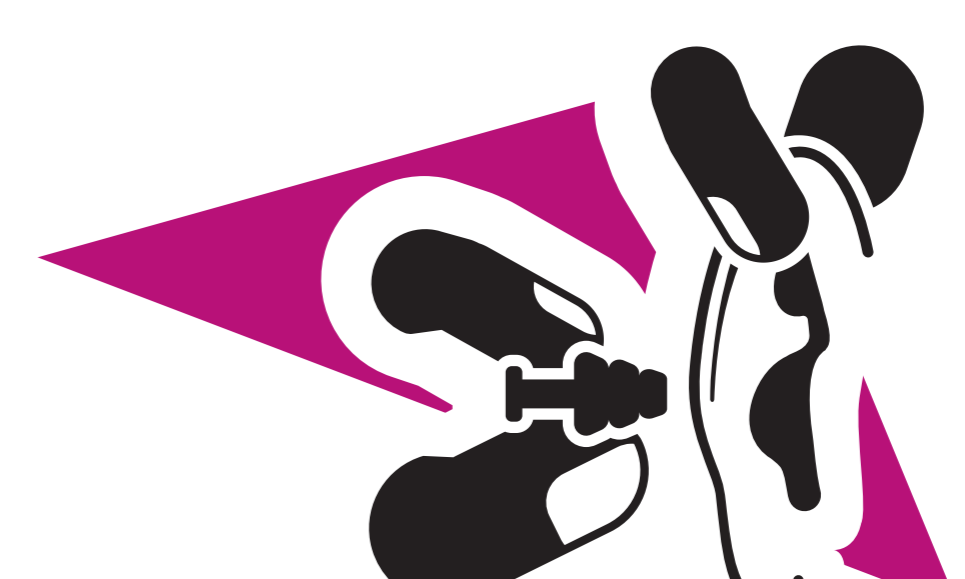
STÖPSEL ROLLEN

STÖPSEL REINIGEN & TROCKNEN



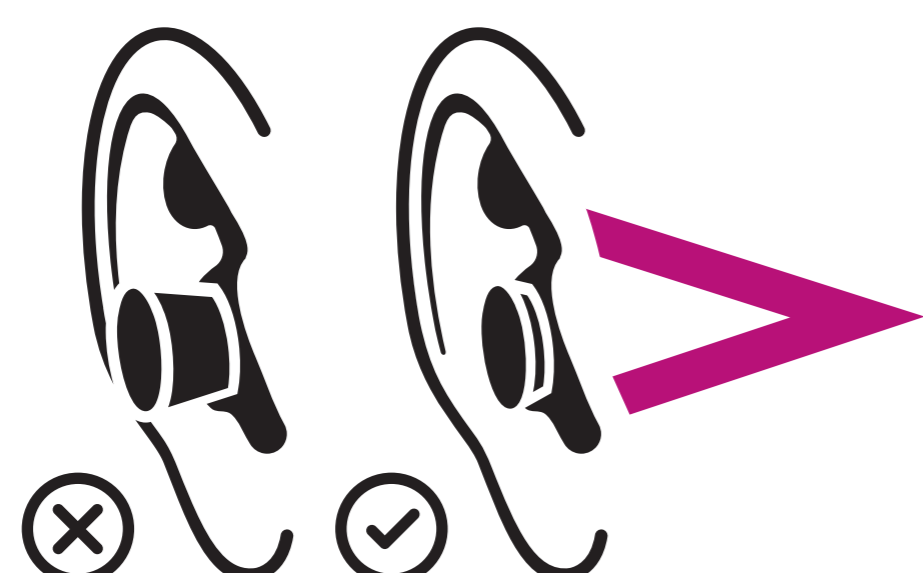
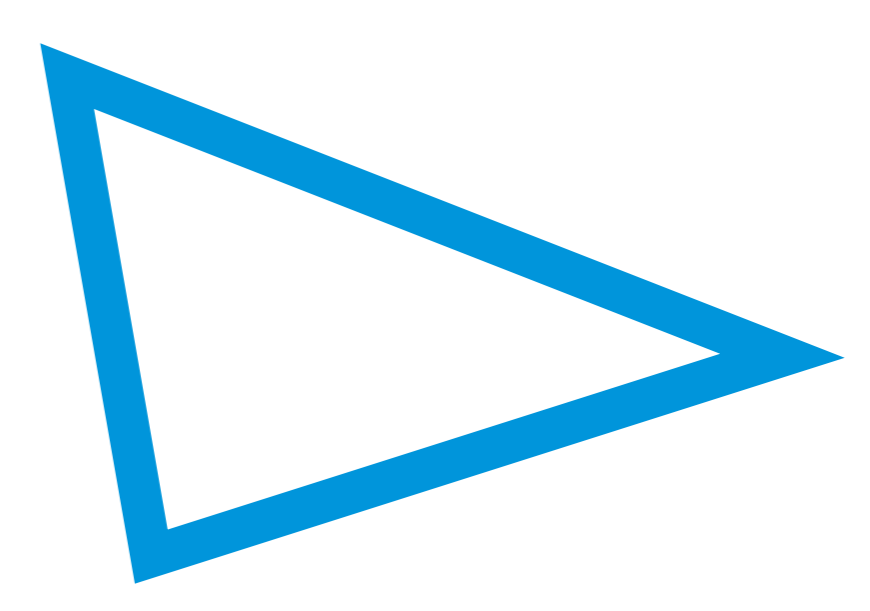
3.

STÖPSEL RICHTIG EINSETZEN



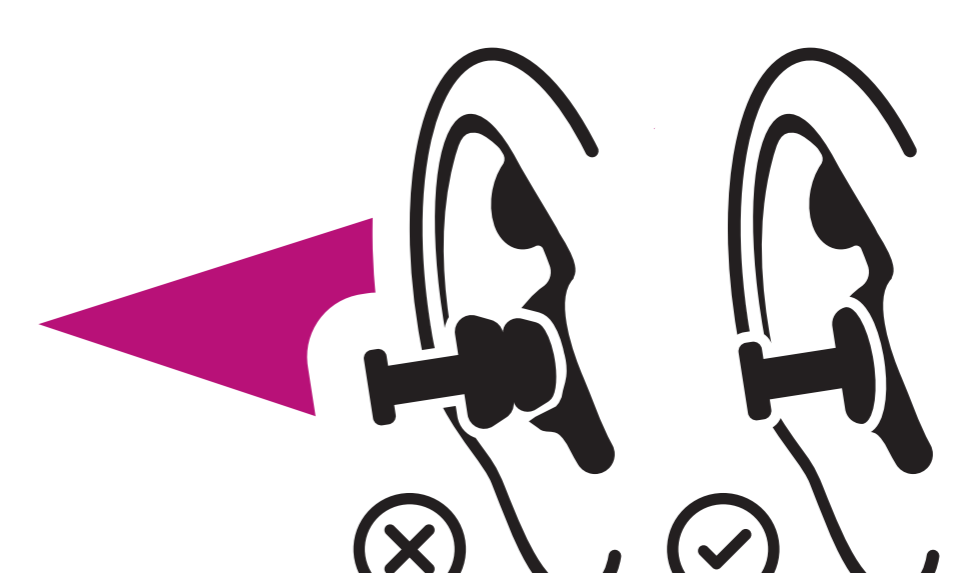
4.

STÖPSEL 30 SEKUNDEN HALTEN



5.

STÖPSEL KORREKT TRAGEN



EINWEGSTÖPSEL:
Nur mit sauberen Fingern rollen, Ohrkanal durch leichtes Ziehen begradigen, ca. 30 Sek. Finger auf Stöpsel lassen



EINSETZEN PRAKTISCH ÜBEN!

MEHRWEGSTÖPSEL:
Reinigen und vor Einsetzen trocknen, Verbindungsschnur im Nacken (Achtung Unfallgefahr)